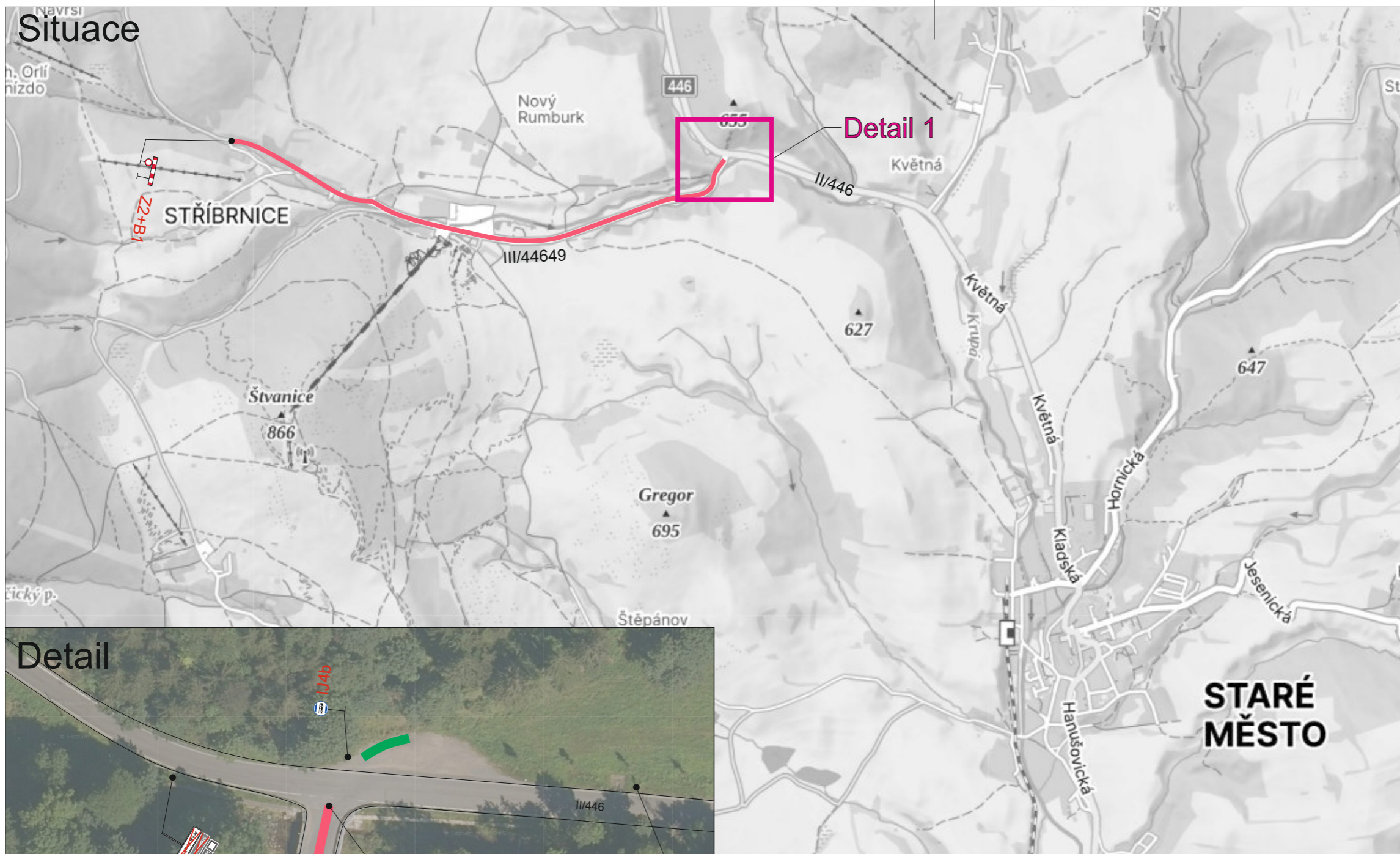
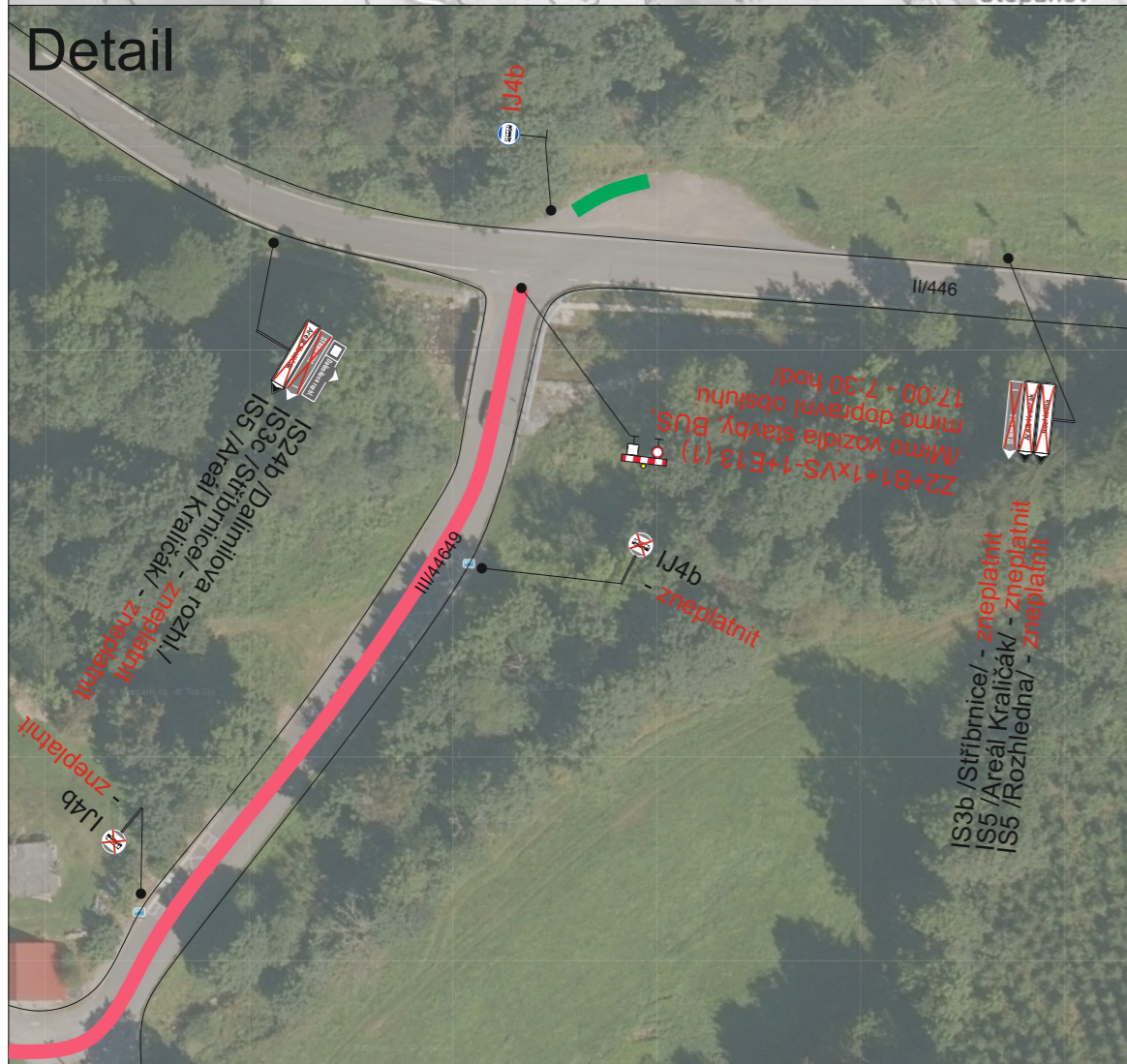


Situace



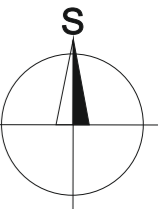
Detail



1

Legenda:

- B1 Přechodné dopravní značení
- Uzavřený úsek
- Náhradní zastávka BUS



Trvalé dopravní značení, které bude v rozporu s přechodným dopravním značením, bude dočasně zneplatněno.

Vypracoval: Ondřej Pavlů	Datum: 25.2.2026	SEKNE SEKNE, spol. s r.o. Hamerská 12, 772 00 Olomouc DIČ: CZ62363701 tel./fax: 585 311 867
Název akce: Silnice III/44649 Stříbrnice		
Název objektu: Přechodné dopravní značení	Formát: 2xA4	Č. výkresu: 1
Příloha: Situace		Č. soupravy: